



Células

Tejidos

Órganos

Aparatos

Sistemas

Integración

Función

VIDA!!

Recorrido de Fisiología Humana

Carrera de Bioquímica



FACULTAD DE CIENCIAS VETERINARIAS
1984 - 2007

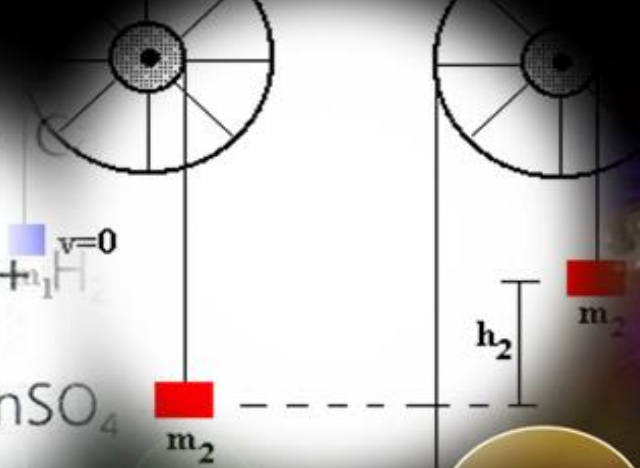
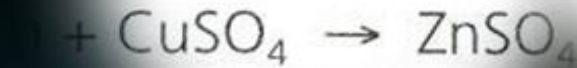


FACULTAD DE CIENCIAS EXACTAS
2008 en adelante



**UN LARGO CAMINO
A CASA!!!**

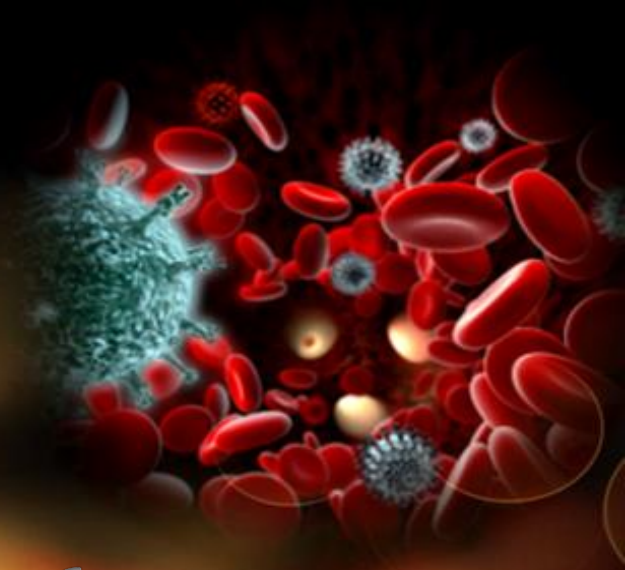
FACULTAD DE MEDICINA
1975 - 1983



Ciclo de Formación Básica

$$E = mc^2$$
$$\Phi = mc\Delta t$$
$$P = UI$$
$$H_\lambda = \frac{\Delta M e f \vec{B} d e}{\Delta \lambda c}$$
$$\Phi_e =$$

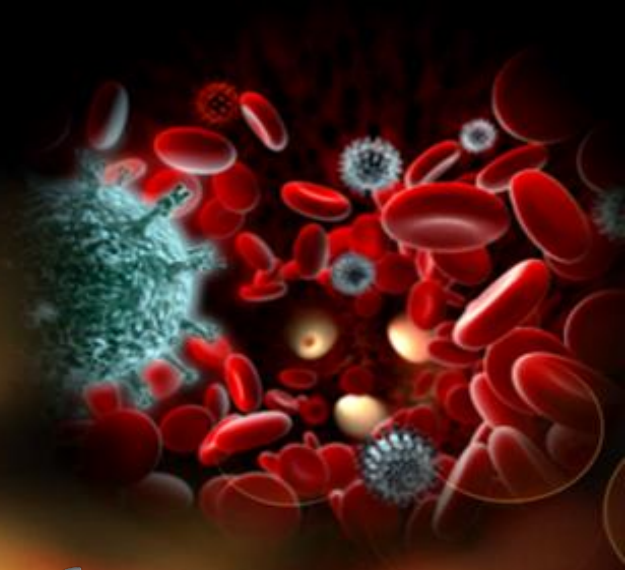
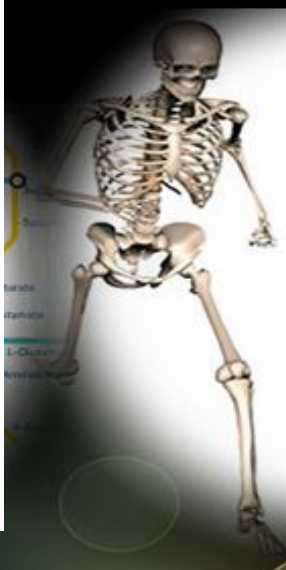
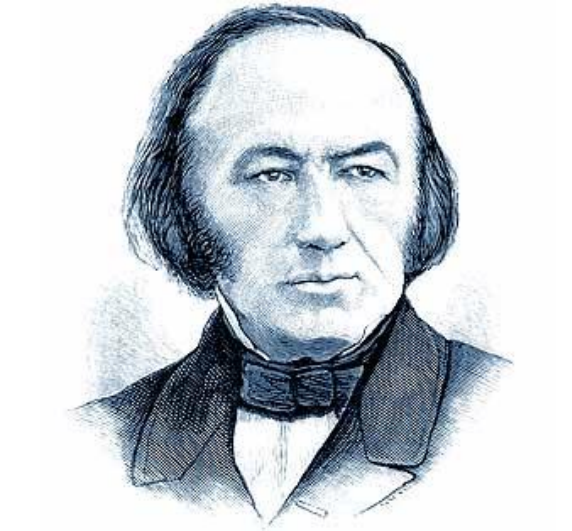




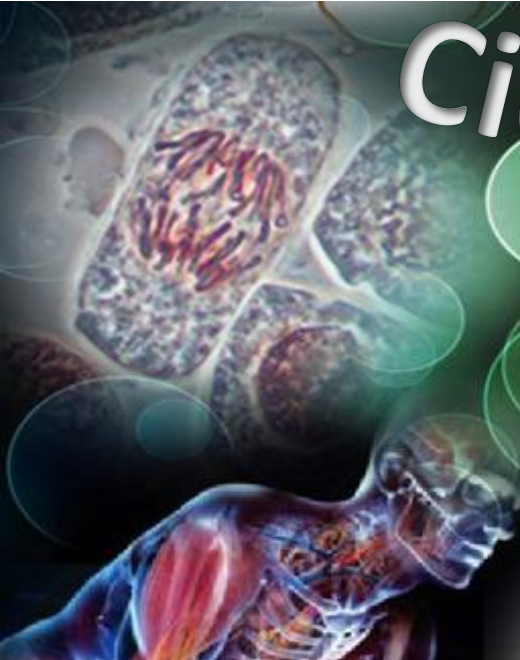


Ciclo de Formación
Profesional

Práctica profesional



Ciclo de Formación Biomédica



Fisiología Humana

136 hs

FISIOLOGÍA HUMANA



FÍSICA

QUÍMICA
BIOLÓGICA

ANATOMÍA

BIOESTADÍSTICA

QUÍMICA
ORGÁNICA

HISTOLOGÍA

QUÍMICA
INORGÁNICA

MATEMÁTICA

BIOLOGÍA
GENERAL Y CELULAR

PERFIL DEL EGRESADO DE BIOQUÍMICA

TOXICOLOGÍA Y QUÍMICA LEGAL

**PRÁCTICA
HOSPITALARIA**

BROMATOLOGÍA

HEMATOLOGÍA CLÍNICA

QUÍMICA CLÍNICA

FARMACOLOGÍA

**ENDOCRINOLOGÍA
Y MONITOREO DE DROGAS**

**BACTERIOLOGÍA, MICOLOGÍA,
PARASITOLOGÍA Y VIROLOGÍA CLÍNICA**

INMUNOLOGÍA CLÍNICA

FISIOPATOLOGÍA

FISIOLOGÍA HUMANA