

**FaCENA**  
FACULTAD DE CIENCIAS EXACTAS  
Y NATURALES Y AGRIMENSURA

# Competencias Digitales 2023

Lic. Fernandez Mirta-  
Coordinación Competencias Digitales.





# Agenda

**Recomendación:** Tomar nota de todos los puntos claves que se vayan presentando y repasar los enlaces para conocer cada uno de los espacios institucionales.

- Introducción
- Objetivos y estrategia
- Contexto Organizacional de la UNNE
- Aula virtual en Moodle
- Contacto
- Preguntas
- Fin...



**FaCENA**  
FACULTAD DE CIENCIAS EXACTAS  
Y NATURALES Y AGRIMENSURA

# Introducción

- SER COMPETENTES DIGITALMENTE EN LA UNIVERSIDAD.





# Objetivos y estrategias

**Contextualizar a los estudiantes en los espacios institucionales de la UNNE.**

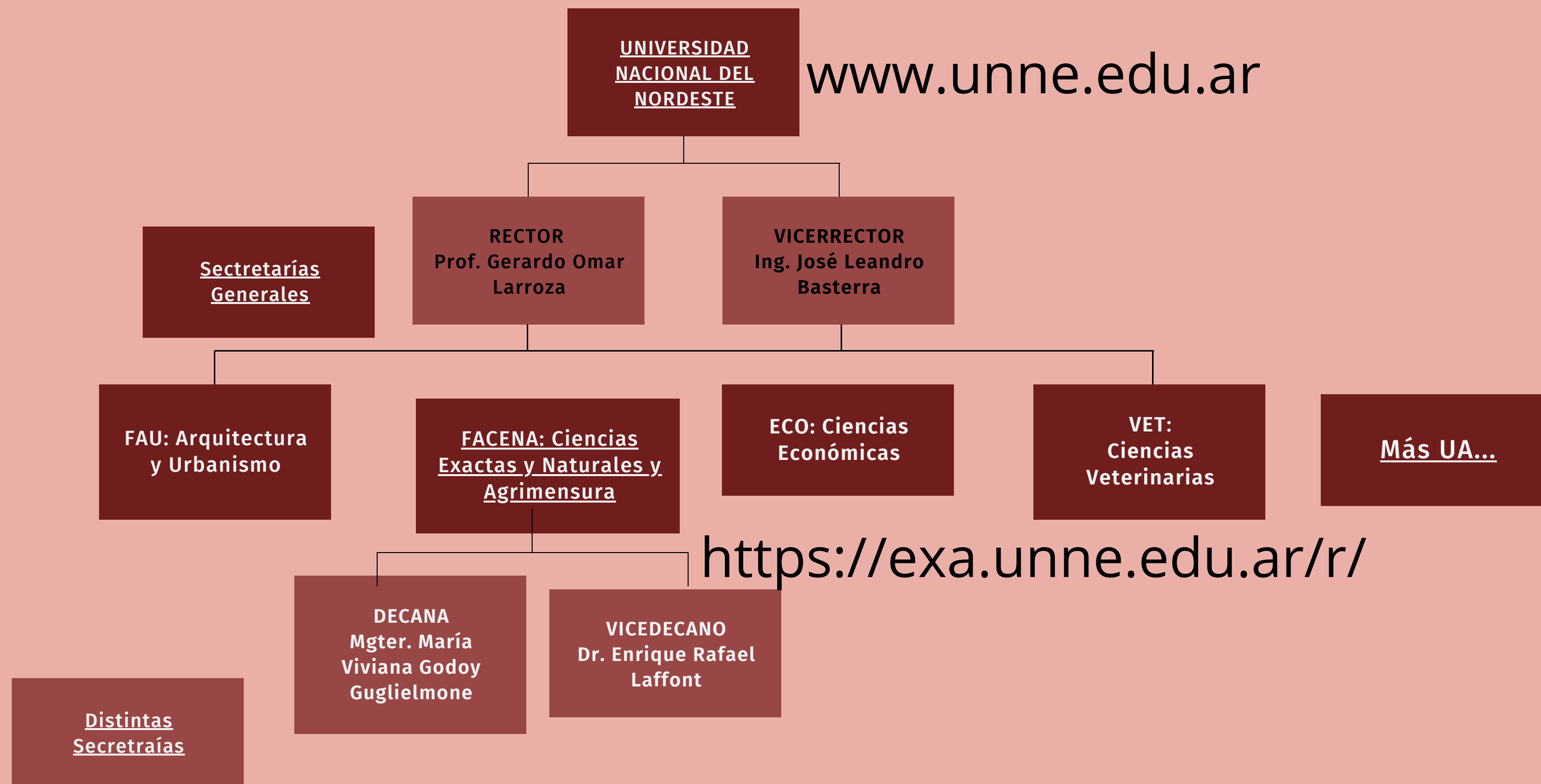
La UNNE y las unidades académicas que la conforman.

**Presentar herramientas principales para gestionar el tránsito de los estudiantes en la FaCENA- UNNE.**

´Repasar las diferentes herramientas y centrarse en el aula virtual.



# Contexto Organizacional de la UNNE





# Objetivos y estrategias

- Todos estos espacios son institucionales, lo que significa que brinda informacion oficial, autorizada y aprobada, de ser difundida.
- Cada una tiene diferentes propósitos.

<https://virtual-moodle.unne.edu.ar/>

<https://exa.unne.edu.ar/r/>

<https://guarani3.unne.edu.ar/g3w/>

**ACCESO GRATUITO**

- Herramienta para la gestión de contenidos y actividades de cada Asignatura.
- Sitio informativo de FaCENA de carreras, planes de estudio, asignaturas, docentes fechas y horarios.
- Herramienta para la gestión académica:
  - Inscribirte a materias y exámenes.
  - Consultar el plan de tu propuesta.
  - Consultar tu historia académica.





# Usuario en Moodle- Perfil

**DNI siempre  
es el usuario**

virtual-moodle.unne.edu.ar/login/index.php



**Al ingresar a la plataforma Moodle UNNE-Virtual, el Sistema le pedirá que complete el campo de DNI.**

\* Recuerde que deben ser solo números, sin puntos ni espacio.  
\* Aunque actualmente su usuario sea su DNI, le pedimos que actualice este dato en el campo requerido

¿Por qué? Estamos en proceso de actualizar los datos que utilizaremos para el ingreso unificado con SIU-GUARANI.

☐ Recordar nombre de usuario

[¿Olvidó su nombre de usuario o contraseña?](#)  
Las 'Cookies' deben estar habilitadas en su navegador ?  
Algunos cursos permiten el acceso de invitados

### Registrarse como usuario

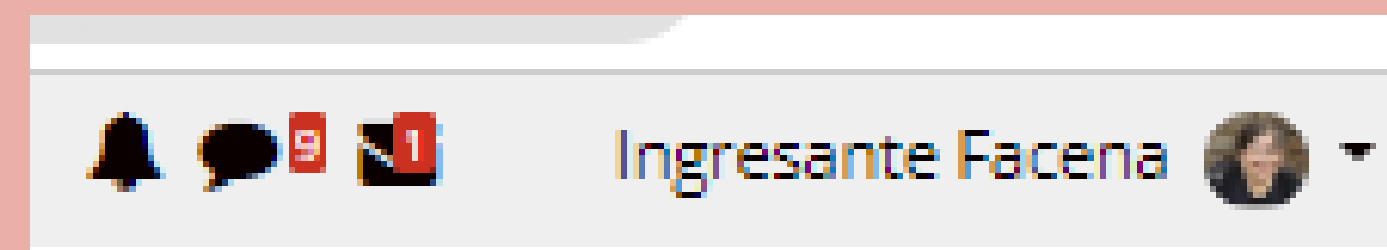
1. Rellene el Formulario de registro con sus datos.

- En el campo Nombre de Usuario coloque su **DNI sin puntos ni espacios.**
- Tenga en cuenta que la **dirección de correo electrónico** no puede ser usada dos veces en el sistema.

2. El sistema le enviará un correo electrónico a la cuenta señalada por usted, para verificar que la misma es correcta y que tiene acceso a ella. Lea el correo y **confirme su matrícula.**

A partir de ese momento podrá ingresar a la plataforma con el usuario y contraseña consignados.

**Solamente los que se inscriben en el segundo  
período no fueron dados de alta en la plataforma.**



Cursos ▾



### Ingresante Facena

[Preferencias](#)  
[Editar perfil](#)

Dirección de correo  
ingresantefacena@gmail.com

Ciudad  
Corrientes

País  
AR

[Sobre mí](#) [Cursos](#) [Más](#) [Editar perfil](#)

**Descripción**  
El usuario aún no ha actualizado su descripción.

**Intereses**  
El usuario aún no ha actualizado sus intereses.

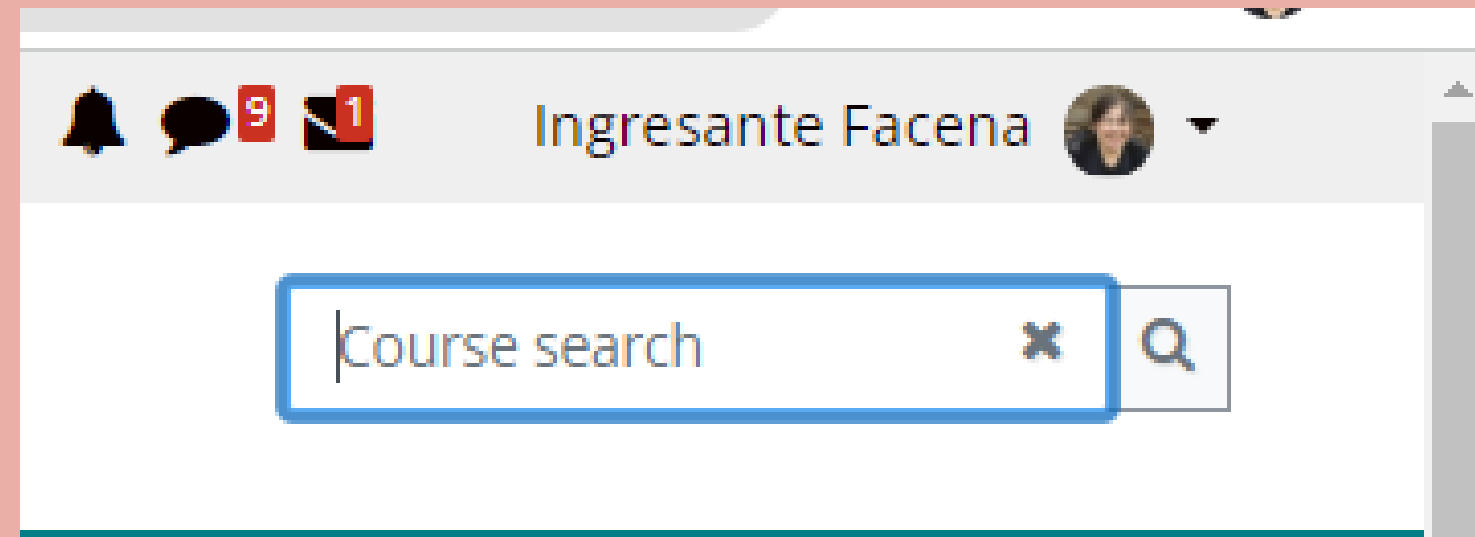
**Número de documento (SIN PUNTOS)**  
31051905

# Buscar un curso y matricularme

-Curso de Ingreso Lectura y Escritura  
-Clave de matriculación: CILE

-Curso de Ingreso FaCENA 2023-  
Matematica - Clave de matriculación:  
FACENA23M

-Competencias Digitales - Clave de  
matriculación: CIF23CD







# Partes de un aula virtual en Moodle

The screenshot displays a Moodle course interface for 'UNNE Virtual' with the course title 'Taller: Introducción a la Gestión de Aula en Moodle'. The user 'María Isabel Sánchez' is logged in. The interface is divided into several key areas:

- Bloques en zona lateral izquierda:** A vertical sidebar on the left containing blocks such as 'Buscar en los foros', 'Últimas noticias', 'Eventos próximos', 'Actividad reciente', and 'Navegación'.
- Barra de Navegación:** A horizontal navigation bar at the top of the content area, featuring links like 'Página Principal', 'Área personal', 'Eventos', 'Mis cursos', and 'Curso actual', along with buttons for 'Activar edición', 'Ocultar bloques', and 'Pantalla completa'.
- Secciones temáticas:** The central content area displays a list of thematic sections labeled 'Tema 1' through 'Tema 5'.
- Área de contenidos, recursos y actividades del curso en la zona central:** This label encompasses the main content area where course materials, resources, and activities are presented.



**FaCENA**  
FACULTAD DE CIENCIAS EXACTAS  
Y NATURALES Y AGRIMENSURA

# ¿Tienes alguna pregunta?

Contacto



[mesa.ayuda\\_uv@comunidad.unne.edu.ar](mailto:mesa.ayuda_uv@comunidad.unne.edu.ar)



# Recursos

<https://virtual-moodle.unne.edu.ar/course/view.php?id=9919>

Asistencia


Cuestionario

Tarea

Avisos y Foros

DEMO

# **FIN...**



**Gracias por su  
atención**

**Lic. Fernandez Mirta-  
Coordinación Competencias Digitales.**